

# Färjestaden i förändring

## 2004-2024 i satellitbilder

### VASATOMTEN



2004



2024

### RUNSBÄCK



2004



2024



Vasatomten Färjestaden 2018.



Planerna för Hållbar plats presenterades 2008.



Nya Brovägen 2004.



Äppelvågen Färjestaden 2005.

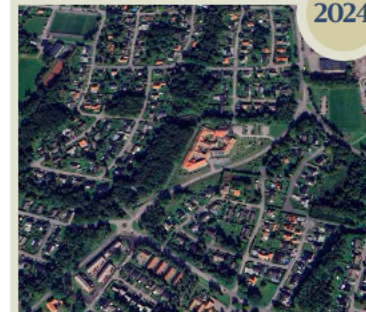


Nya brandstationen 2007.

### ÄPPELVÅGEN



2004



2024



Wasa Seaside, Pelle Fredrikssons projekt, stod färdigt under 2022. FOTO: NATALIA JOHANSSON



Två nya skolor, två nya sporthallar och en hälsocentral (utanför bilden) har det byggts längs Järnvägsgränd. FOTO: PETER BOSTROM

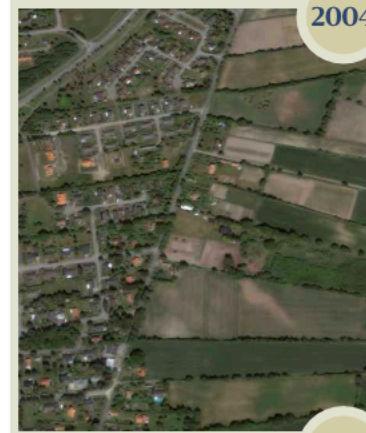


Smaragdsolan under bygget 2015.



Norra hamnplan 2006 Färjestaden.

### ÅKERVÅGEN



2004



2024

## ◀◀ Fortsättning från tidigare uppslag

Lite längre inåt land, på Ellebergavägen, Borgmästarvägen och Nybrovägen har det byggts lägenheter. I runda slängar 50 bostäder.

**RUNSBÄCK**  
Precis som Saxnäs var det mest stugor i Runsbäck om man backar några år. Men sedan 2004 har Färjestadens södra del byggts ut ordentligt med flera nya villaområden och radhus.

Kring Saras väg, Emmas väg, Johannas väg och Elfvingens väg har ungefär 50 villor och radhus byggts vid Igelkärrsvägen/Röjhagsvägen cirka 15 villor och lika många vid Knaps väg och Vackers väg. Även i Runsbäck finns planer på fler bostäder.

**HÄLSOCENTRALEN OCH SKOLORNA**  
Färjestadens allra mest ex-

pansiva område de senaste 20 åren kommer vi till om vi fortsätter upp längs Järnvägsgränd. Där idag hälsocentralen, två sporthallar och två skolor finns fanns tidigt 2000-tal inget alls, bara skog. I slutet av 2003 stod Färjehallen klar och sedan har i tur och ordning hälsocentralen, Smaragdsolan, Smaragdhallen och Färjestadens högstadium byggts.

Utöver detta även ett antal bostäder. Ungefär 35 villor på Saffrinvägen och Skifervägen och 54 lägenheter på Björnhovda gård och Rylgatan.

**HÅLLBAR PLATS**  
Skogsområdet söder om Järnvägsgränd har genomgått en extrem förändring sedan 2004. Då var det bara träd så långt ögat nådde. Idag är Hållbar plats i stort

färdigbyggt med mer än 300 bostäder, en förskola och snart även ett äldreboende. Planer för fler bostäder är på gång strax söder om området.

**ÄPPELVÅGEN**  
Hilding Janssons gamla äppelodling har fått ge plats för ett nytt äldreboende. Äppelvågen stod klart under 2006 och det byggdes även en ny väg och en ny

rondell som kopplar ihop området med Järnvägsgränd. I närheten har ett 20-tal villor byggts på Domherregatan och Tryffelgatan. Dessutom har den gamla stenmjölsplanen fått konstgräs.

**ÅKERVÅGEN**  
I området kring Möllstorpsgatan och nya Åkervågen har det också hänt en hel

del. Först ut var den nya brandstationen och i juni 2012 stod Åkervågen klar efter mycket diskussioner och överklaganden. I samband med bygget av Åkervågen blev det även en rondell vid Storgatan.

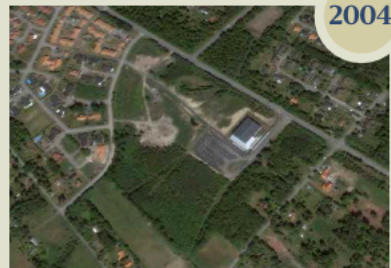
Vid gamla Möllstorpsgatan har den gamla macken rivits och gett plats åt bostäder. Längre norrut längs Åkervågen har Östra skolan eta-

blerats och det har också byggts ett antal bostäder. I området mellan Möllstorpsgatan och Åkervågen planerar Mörbylånga kommun ett nytt stort bostadsområde med i runda slängar 140 bostäder.

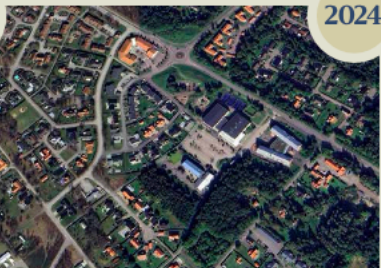
**Andreas Yngvesson**  
Text  
andreas.yngvesson@olandsbladet.se



### HÄLSOCENTRALEN

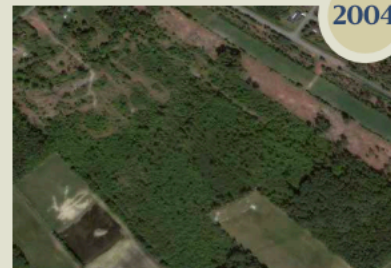


2004



2024

### HÅLLBAR PLATS



2004



2024