

## Färjestaden i förändring

## 2004-2024 i satellitbilder

## BROFÄSTET

2004

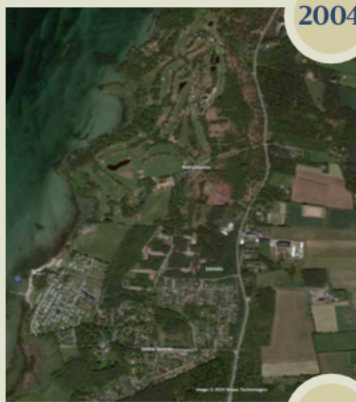


2024

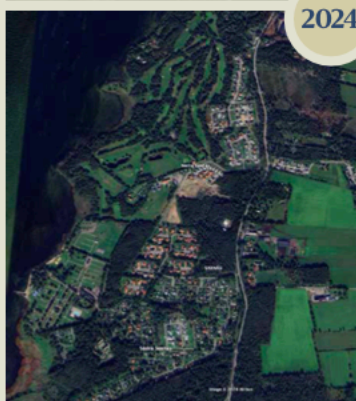


## SAXNÄS

2004



2024



Handelsområdet vid Brofästet existerade inte 2004. Då fanns bara åkrar på platsen. FOTO: PETER BOSTROM



Brofästet 2011 precis när bygget inleddes. FOTO: ARKIVFOTO



Dämnet, nya Brovägen och Norra Hamnplan sett från Kalmarsund. FOTO: JOHANNA ERIKSSON

# Så har Färjestaden utvecklats under 20 år

## FÄRJESTADEN

Mer än 800 bostäder, tre skolor, brandstation, äldreboende, hälsocentral och ett helt nytt affärsområde med ett flertal företag. På 20 år mellan 2004 och 2024 har Färjestaden genomgått en stor förvandling.

Ölandsbladet har tagit fram kartor och bilder för att jämföra nu och då.

**D**är Hållbar plats med mer än 300 bostäder växt fram fanns bara skog.

Vid Brofästet fanns bara åker där Jysk, Gubben i

matlådan, Coop, Carspect, Vianor och Tvättcenter finns idag.

Till det har tre nya skolor och minst lika många förskolor byggts.

Ett nytt äldreboende, en ny hälsocentral, en ny

sporthall och en brandstation. Och mer än 800 nya bostäder.

De senaste 20 åren har Färjestaden utvecklats enormt mycket. Rent invånarvänligt har samhället gått från

runt 4 500 invånare 2004 till 6 130 (2020)

Ölandsbladet har tagit hjälp av Google Maps historiska kartor för att få en överblick över hur Färjestaden har utvecklats mellan 2004 och 2024. Vi börjar här

historiska vandring direkt när vi kommer av bron.

## BROFÄSTET

Rondellen och turistbyrå väster om den fanns 2004. Men inte mycket annat. Precis öster om rondellen fanns två åkrar som kommunen köpte av Jan Joelson i slutet av 2004.

På de 20 år som gått sedan inköpet av marken har Jysk, Coop, Tvättcenter, Carspect bilprovning och

Vianor etablerat sig här. Ännu en ny matbutik är på gång öster om Jysk.

Sydväst om rondellen har omkring 30 bostäder byggts på Sävgatan och Vassgatan, även en ny förskola längre söderut.

## SAXNÄS

Ett av Ölands absolut mest expansiva område. Sedan 2004 har Saxnäs utvecklats från ett stugområde till ett eget litet samhälle. I runda

slängar 150 bostäder har byggts på de 20 åren. Den övervägande delen av dem i norr, kring golfbanan, men runt 50 även längre söderut mot campingen.

För framtiden finns flera stora planer för fler bostäder både i norra och södra delen av Saxnäs.

## DÄMMET OCH HAMNEN

Färjestadens front mot Kalmarsund har fått sin rejäl ansiktslyftning sedan 2004.

Brovägen har fått en ny sträckning närmare sundet, med en rondell vid varje utfart från Ölands köpstad och en vid hamnen. I och med det fick köpstaden fler parkeringar och en entré mot sundet.

När det gäller bostäder har sju villor byggts på Paradisvägen, men främst har det gamla hammagasinnet fått ge plats för kanske ett 50-tal lägenheter på norra hamnplan med sundet som

närmsta granne.

På södra hamnplan har näringslivet utökats med ett flertal restauranger och andra företag.

## TALLUDDEN OCH SKANSEN

2004 var Talludden en camping känd för sina vattenrutschkanor. Nu är de borta och istället finns de stugor och en pool. Även grannstranden Granudden har fått sig ett lyft med beachvolleybollplan och

annat. Mellan de båda stränderna finns en gång- och cykelväg.

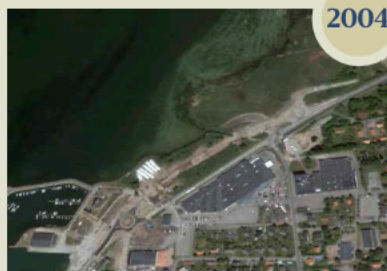
Hotell Skansen har sedan 2004 byggt två helt nya byggnader.

## VASATOMTEN

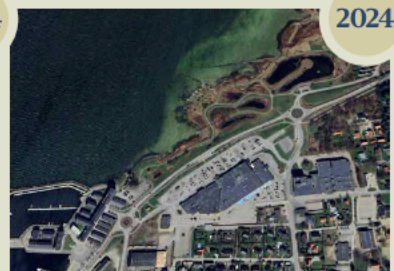
Promenaden fortsätter söderut i Färjestaden och mitt emot Granudden har Pelle Fredriksson stora projekt Wasa Seaside byggts. 65 seniorbostäder som stod färdiga under 2022.

## KÖPSTADEN

2004

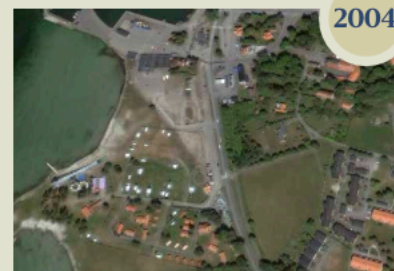


2024

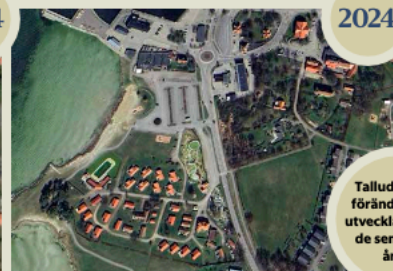


## TALLUDDEN

2004



2024



Talludden har förändrats och utvecklats under de senaste 20 åren.

Fortsättning på nästa uppslag &gt;&gt;&gt;